



## Cargador automático de piezas

El cargador automático de piezas Haas representa una forma sencilla y económica de automatizar la producción de piezas y de acelerar la productividad. Está diseñado y fabricado para usarse exclusivamente en centros de torneado y VMC Haas, y se conecta directamente al Control Haas.

- Diseño integrado, con capacidades de conexión y desconexión
- Interfaz de conexión directa con el Control Haas
- Admite piezas de hasta 6" de longitud x 6" de anchura x 10 lb (152 mm x 152 mm x 4,5 kg)
- Incluye cortina de seguridad para un funcionamiento seguro (sin certificación CE)
- El cumplimiento de las normas de la CE exige el vallado de protección de seguridad opcional
- Fabricada en EE. UU.

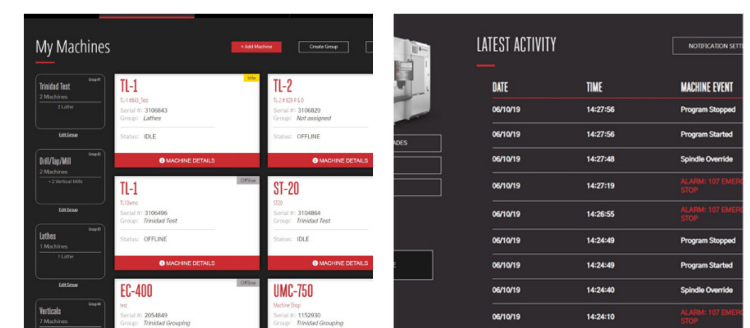


**APL DISPONIBLES EN:**  
**Fresadoras verticales serie VF:**  
 VF-1, 2, 2SS, 2YT, 2SSYT, VM-2  
**Serie UMC:**  
 UMC-500, 500SS  
**Centros de torneado serie ST:**  
 ST-10Y, 15Y, 20, 20Y, 25, 25Y, 28, 28Y

## MyHaas: Conozca a su nuevo administrador de flota

Vea información detallada sobre sus máquinas, incluyendo números de serie, fechas de fabricación, inicio/final de garantías, detalles del producto y detalles de opciones de máquinas.

Regístrese ahora mismo en [HaasCNC.com/myhaas](http://HaasCNC.com/myhaas)



**Gestión de máquinas**  
 Personalice su panel de control para gestionar y agrupar todas las máquinas Haas (tanto NGC como clásicas).

**Actividades de mecanizado**  
 Seguimiento de eventos actualizado para una sola máquina o todo su conjunto de máquinas, todo en una sola ventana.

**HaasDrop**  
 HaasDrop es un método rápido y eficaz para enviar imágenes, videos e incluso archivos de programa desde un dispositivo móvil directamente a un control NextGen de Haas. Descargue la aplicación gratuita y empiece a transferir de inmediato archivos de máquinas directamente al control Haas.

## Asistencia local y servicio insuperable

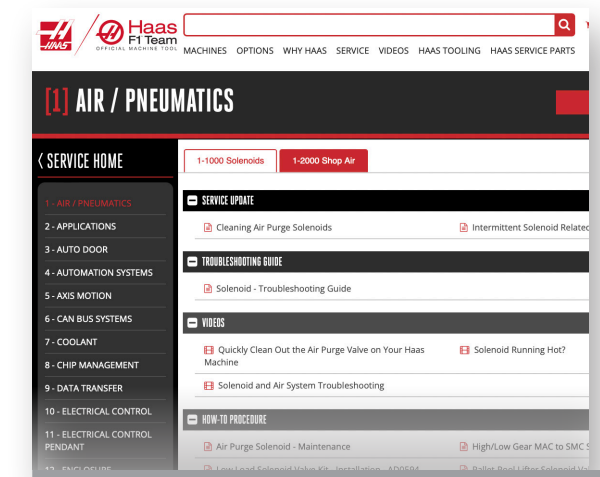
Cuando compre una máquina Haas, tendrá acceso a una red global de ingenieros cualificados y HFO locales. Además, podrá acceder en cualquier momento a documentación técnica, manuales del operario y videotutoriales en línea. Desde la instalación y la formación hasta el servicio técnico y la asistencia, Haas le acompaña en todo momento.

### Recursos en línea

Acceda a manuales, esquemas y videos de instrucciones en línea, en cualquier momento, para ayudarle a conocer, operar y mantener su máquina CNC Haas.

### Servicio de llamada única de Haas Platinum One Call

Obtenga un servicio experto y una respuesta fiable e inmediata para seguir operando creando virutas.



### Técnicos certificados

Todos las Haas Factory Outlet cuentan con un completo departamento de servicio con personal formado y certificado por la fábrica. Los propietarios de máquinas Haas reciben un servicio de la máxima calidad a través de una red internacional de Haas Factory Outlets.

### Disponibilidad de piezas locales

Todas las Haas Factory Outlet tienen un amplio inventario de piezas de servicio y de mantenimiento para un acceso rápido. Además, la sede central de California puede enviar cualquier pieza de recambio necesaria al HFO el mismo día en que este lo solicita, el 99 % de las veces.

### Precios justos de las piezas de recambio

Creemos que un precio razonable de las piezas de recambio es una parte importante del valor total de una máquina. No nos gusta aprovecharnos del cliente que necesita una pieza. Su confianza es más importante.

Visite [parts.HaasCNC.com](http://parts.HaasCNC.com).

**HaasTooling.com**  
 Haas Tooling vende fresas de alto rendimiento, fresas de punta, fresas de armazón, portaherramientas y casi cualquier otra herramienta que necesite su taller de mecanizado. Lo que originalmente comenzó con herramientas de corte, ahora se ha expandido a otras categorías de herramientas, incluyendo asociaciones con líderes de la industria como Kurt y Jergens. Solo vendemos herramientas en las que creemos, y cada herramienta que se encuentra en HaasTooling.com ha pasado por rigurosas pruebas en máquinas Haas antes de estar disponible para usted.

- Entregado directamente a usted
- Probado y comprobado en máquinas Haas; disponible para todas las máquinas
- Kits Ready2Run

**4 maneras fáciles de comprar:**

- En línea • Con su máquina • Desde su HFO local • A través de la aplicación MyHaas

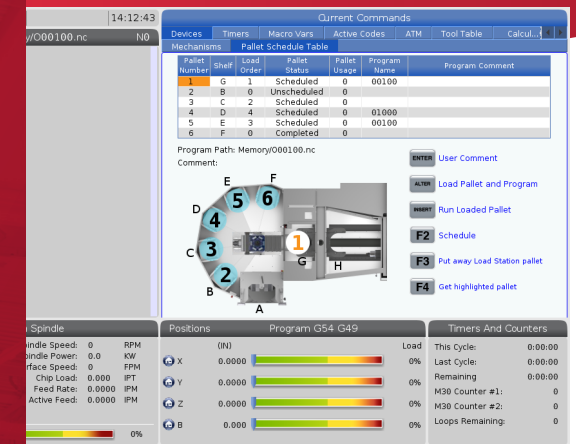


# MODELO RÁPIDO



MÁQUINAS HERRAMIENTA DE ALTO RENDIMIENTO

## LA AUTOMATIZACIÓN ESTÁ EN NUESTRO ADN



## Haas Pallet Pools

### PALLET POOLS DISPONIBLES EN:

- UMC-500/SS
- UMC-750/SS
- UMC-1000/SS
- UMC-1250/SS
- EC-400
- VC-400/SS
- VF-2SSYT
- VM-2



*¡Completamente programado en el Control Haas!*

### PAQUETES DE ROBOT DISPONIBLES EN:

- Todos los CMV de VF-1 a VF-11, tanto los modelos de 40T como los de 50T
- Todas las VMs
- UMC-350HD, y UMC-500/750/1000
- Todos los centros de torneado ST-10 a ST-35, incluidos los modelos de eje Y
- También está disponible en DTs y DMs

Los sistemas Pallet pool de Haas son perfectos para ciclos de producción de gran volumen o mecanizado de bajo volumen/alta mezcla. Se integran a la perfección con el control Haas, que incluye una tabla de programación de paletas simplificada que permite funciones de programación de paletas desde una única pantalla dedicada.

Las paletas pueden programarse individualmente en función de los requisitos de prioridad y secuenciación, lo cual permite que las piezas de alta prioridad se mecanicen en primer lugar o estén listas más a menudo. Las paletas finalizadas se devuelven automáticamente a la ubicación de espera o se pueden enviar a una estación de operador protegida para descarga y recarga inmediatas.

## Paquetes del robot de Haas

- Paquete 1 Capacidad de 7 kg, sistema de robot de 6 ejes
- Paquete 2 Capacidad de 25 kg, sistema de robot de 6 ejes
- Paquete 3 Capacidad de 50 kg, sistema de robot de 6 ejes

Los paquetes de robot de Haas son soluciones de automatización robótica integrales para su máquina Haas. Incluyen todo lo necesario para iniciar la carga y descarga automática de piezas (robot, soporte, vallado, etc.), por lo que puede empezar a trabajar de forma totalmente automatizada en un par de horas, no en días.

MÁS INFORMACIÓN EN [WWW.HAASCNC.COM](http://WWW.HAASCNC.COM)



Máquina con opciones disponibles:

▲ Cargador automático de piezas

● Pallet Pool

■ Sistema robotizado



**Peq**

- ▲ VF-1 20" x 16" x 20" (xyz)  
508 x 406 x 508 mm
- ▲ VF-2 30" x 16" x 20" (xyz)  
762 x 406 x 508 mm
- ▲ VF-2SS Ultrarrápidas 30" x 16" x 20" (xyz)  
762 x 406 x 508 mm
- VF-2TR 5 ejes 30" x 16" x 20" (xyz)  
762 x 406 x 508 mm
- ▲ VF-2YT 30" x 20" x 20" (xyz)  
762 x 508 x 508 mm
- ▲ VF-2SSYT Ultrarrápidas 30" x 20" x 20" (xyz)  
762 x 508 x 508 mm

**Medio**

- VF-3 40" x 20" x 25" (xyz)  
1016 x 508 x 635 mm
- VF-3SS Ultrarrápidas 40" x 20" x 25" (xyz)  
1016 x 508 x 635 mm
- VF-3YT 40" x 26" x 25" (xyz)  
1016 x 660 x 635 mm
- VF-3SSYT Ultrarrápidas 40" x 26" x 25" (xyz)  
1016 x 660 x 635 mm
- VF-3YT/50 40" x 26" x 25" (xyz)  
1016 x 660 x 635 mm
- VF-4 50" x 20" x 25" (xyz)  
1270 x 508 x 635 mm

**Serie Toolroom**

- TM-0 20" x 12" x 16" (xyz)  
508 x 305 x 406 mm
- TM-0P Cambiador de herramientas 20" x 12" x 16" (xyz)  
508 x 305 x 406 mm
- TM-1 30" x 16" x 16" (xyz)  
762 x 406 x 406 mm
- TM-1P Cambiador de herramientas 30" x 16" x 16" (xyz)  
762 x 406 x 406 mm
- TM-2 40" x 16" x 16" (xyz)  
1016 x 406 x 406 mm
- TM-2P Cambiador de herramientas 40" x 16" x 16" (xyz)  
1016 x 406 x 406 mm

**Serie VF**

- VF-4SS Ultrarrápidas 50" x 20" x 25" (xyz)  
1270 x 508 x 635 mm
- VF-5 50" x 26" x 25" (xyz)  
1270 x 660 x 635 mm
- VF-5SS Ultrarrápidas 50" x 26" x 25" (xyz)  
1270 x 660 x 635 mm
- VF-5TR 5 ejes 50" x 26" x 25" (xyz)  
1270 x 660 x 635 mm
- VF-5XT 60" x 26" x 25" (xyz)  
1524 x 660 x 635 mm
- VF-5/50 50" x 26" x 25" (xyz)  
1270 x 660 x 635 mm
- VF-5/50TR 5 ejes 50" x 26" x 25" (xyz)  
1270 x 660 x 635 mm
- VF-5/50XT 60" x 26" x 25" (xyz)  
1524 x 660 x 635 mm
- VF-6 64" x 32" x 30" (xyz)  
1626 x 813 x 762 mm
- VF-6SS Ultrarrápidas 64" x 32" x 30" (xyz)  
1626 x 813 x 762 mm
- VF-6TR 5 ejes 64" x 32" x 30" (xyz)  
1626 x 813 x 762 mm
- VF-6/50 64" x 32" x 30" (xyz)  
1626 x 813 x 762 mm
- VF-6/50TR 5 ejes 64" x 32" x 30" (xyz)  
1626 x 813 x 762 mm

**Grand**

- VF-6 64" x 32" x 30" (xyz)  
1626 x 813 x 762 mm
- VF-6SS Ultrarrápidas 64" x 32" x 30" (xyz)  
1626 x 813 x 762 mm
- VF-6TR 5 ejes 64" x 32" x 30" (xyz)  
1626 x 813 x 762 mm
- VF-6/50 64" x 32" x 30" (xyz)  
1626 x 813 x 762 mm
- VF-6/50TR 5 ejes 64" x 32" x 30" (xyz)  
1626 x 813 x 762 mm

**Robot Paquetes**

- Paquete 1 7 kg cap./Robot de 6 ejes
  - Paquete 2 25kgcap./Robot de 6 ejes
  - Paquete 3 50kgcap./robot de 6 ejes
- Integración total con el Control Haas.  
Sin necesidad de integración de piezas de terceros.

**Máquinas universales**

- UMC-350 Cono ISO 30 15" x 14" x 12" (xyz)  
381 x 356 x 305 mm
- UMC-350HD Cono ISO 40 15" x 14" x 12" (xyz)  
381 x 356 x 305 mm
- UMC-500 24" x 16" x 16" (xyz)  
610 x 406 x 406 mm
- UMC-500SS Ultrarrápidas 24" x 16" x 16" (xyz)  
610 x 406 x 406 mm
- UMC-750 30" x 20" x 20" (xyz)  
762 x 508 x 508 mm
- UMC-750SS Ultrarrápidas 30" x 20" x 20" (xyz)  
762 x 508 x 508 mm
- UMC-1000 40" x 25" x 25" (xyz)  
1016 x 635 x 635 mm
- UMC-1000SS Ultrarrápidas 40" x 25" x 25" (xyz)  
1016 x 635 x 635 mm
- UMC-1000SS-P Ultrarrápidas + contornoado 40" x 25" x 25" (xyz)  
1016 x 635 x 635 mm
- UMC-1250 Ultrarrápidas 50" x 30" x 28" (xyz)  
1270 x 762 x 711 mm
- UMC-1250SS Ultrarrápidas 50" x 30" x 28" (xyz)  
1270 x 762 x 711 mm
- UMC-1500-DUO Mesa doble 60" x 20" x 20" (xyz)  
1524 x 508 x 508 mm
- UMC-1500SS-DUO Mesa doble Ultrarrápidas 60" x 20" x 20" (xyz)  
1524 x 508 x 508 mm

**Serie de taladrado/roscado/fresado**

- DT-1 Cono ISO 30 20" x 16" x 15,5" (xyz)  
508 x 406 x 394 mm
- DT-2 Cono ISO 30 28" x 16" x 15,5" (xyz)  
711 x 406 x 394 mm
- DM-1 Cono ISO 40 20" x 16" x 15,5" (xyz)  
508 x 406 x 394 mm
- DM-2 Cono ISO 40 28" x 16" x 15,5" (xyz)  
711 x 406 x 394 mm

**Fresadoras compactas**

- CM-1 12" x 10" x 14" (xyz)  
305 x 254 x 356 mm

**CMV portico router serie GR y GM**

- GR-510 121" x 61" x 11" (xyz)  
3073 x 1549 x 279 mm
- GR-712 145" x 85" x 11" (xyz)  
3683 x 2159 x 279 mm
- GM-2 3 ejes 145" x 87,5" x 22" (xyz)  
3683 x 2223 x 559 mm
- GM-2-5AX 5 ejes 145" x 87,5" x 39,4" (xyz)  
3683 x 2223 x 1000 mm

**Mini Fresadoras**

- Mini Mill 16" x 12" x 10" (xyz)  
406 x 305 x 254 mm
- Mini Mill 2 20" x 16" x 14" (xyz)  
508 x 406 x 356 mm
- Super Mini Mill 16" x 12" x 10" (xyz)  
406 x 305 x 254 mm
- Super Mini Mill 2 20" x 16" x 14" (xyz)  
508 x 406 x 356 mm
- Mini Mill-EDU 16" x 12" x 10" (xyz)  
406 x 305 x 254 mm

**Fresadora de sobremesa**

- Fresadora de sobremesa 6" x 10" x 3" (xyz)  
152 x 254 x 76 mm

**CMV de doble paleta**

- VC-400 22" x 16" x 20" (xyz)  
559 x 406 x 508 mm
- VC-400SS 22" x 16" x 20" (xyz)  
559 x 406 x 508 mm

**CMV de gran tamaño**

- VS-1 100" x 50" x 50" (xyz)  
2540 x 1270 x 1270 mm
- VS-3 150" x 50" x 50" (xyz)  
3810 x 1270 x 1270 mm

**Serie ST**

**Estándar**

- ST-10\* Barra de 1,75" (44 mm) 12" x 16" (cap. máx.)  
305 x 406 mm
- ST-15\* Barra de 2,5" (64 mm) 12" x 16" (cap. máx.)  
305 x 406 mm
- ▲ ST-20\* Barra de 2,5" (64 mm) 13" x 22,5" (cap. máx.)  
330 x 572 mm
- ▲ ST-25\* Barra de 3,0" (76 mm) 13" x 22,5" (cap. máx.)  
330 x 572 mm
- ▲ ST-28\* Barra de 4,0" (102 mm) 13" x 22,5" (cap. máx.)  
330 x 572 mm
- ST-30\* Barra de 3,0" (76 mm) 15" x 32,5" (cap. máx.)  
381 x 826 mm
- ST-35\* Barra de 4,0" (102 mm) 15" x 32,5" (cap. máx.)  
381 x 826 mm

**Eje Y**

- ▲ ST-10Y\* Barra de 1,75" (44 mm) 12" x 16" (cap. máx.)  
305 x 406 mm
- ▲ ST-15Y\* Barra de 2,5" (64 mm) 12" x 16" (cap. máx.)  
305 x 406 mm
- ▲ ST-20Y\* Barra de 2,5" (64 mm) 11,75" x 22,5" (cap. máx.)  
298 x 572 mm
- ▲ ST-25Y\* Barra de 3,0" (76 mm) 11,75" x 22,5" (cap. máx.)  
298 x 572 mm
- ▲ ST-28Y\* Barra de 4,0" (102 mm) 11,75" x 22,5" (cap. máx.)  
298 x 572 mm
- ST-30Y\* Barra de 3,0" (76 mm) 13,75" x 32,5" (cap. máx.)  
349 x 826 mm
- ST-35Y\* Barra de 4,0" (102 mm) 13,75" x 32,5" (cap. máx.)  
349 x 826 mm

**Doble husillo**

- DS-30Y Barra de 3,0" (76 mm) 18" x 23" (cap. máx.)  
457 x 584 mm

**Paso de barra grande**

- ST-40 Barra de 4,0" (102 mm) 25,5" x 44" (cap. máx.)  
648 x 1118 mm
- ST-40L Barra de 4,0" (102 mm) 25,5" x 80" (cap. máx.)  
648 x 2032 mm
- ST-45 Diámetro de 7,0" (178 mm) 25,5" x 44" (cap. máx.)  
648 x 1118 mm
- ST-45L Diámetro de 7,0" (178 mm) 25,5" x 80" (cap. máx.)  
648 x 2032 mm
- ST-55 Diámetro de 12,5" (318 mm) 25,5" x 80" (cap. máx.)  
648 x 2032 mm

**Modelos de bancada larga**

- ST-10L Barra de 1,75" (44 mm) 12" x 32,5" (cap. máx.)  
305 x 826 mm
- ST-10LY Barra de 1,75" (44 mm) 12" x 32,5" (cap. máx.)  
305 x 826 mm
- ST-15L Barra de 2,5" (64 mm) 12" x 32,5" (cap. máx.)  
305 x 826 mm
- ST-15LY Barra de 2,5" (64 mm) 12" x 32,5" (cap. máx.)  
305 x 826 mm
- ST-20L Barra de 2,5" (64 mm) 13" x 42,5" (cap. máx.)  
330 x 1080 mm
- ST-20LY Barra de 2,5" (64 mm) 11,75" x 42,5" (cap. máx.)  
298 x 1080 mm
- ST-25L Barra de 3,0" (76 mm) 13" x 42,5" (cap. máx.)  
330 x 1080 mm
- ST-25LY Barra de 3,0" (76 mm) 11,75" x 42,5" (cap. máx.)  
298 x 1080 mm
- ST-28L Barra de 4,0" (102 mm) 13" x 42,5" (cap. máx.)  
330 x 1080 mm
- ST-28LY Barra de 4,0" (102 mm) 11,75" x 42,5" (cap. máx.)  
298 x 1080 mm
- ST-30L Barra de 3,0" (76 mm) 15" x 62,5" (cap. máx.)  
381 x 1588 mm
- ST-30LY Diámetro de 3" (76 mm) 13,75" x 62,5" (cap. máx.)  
349 x 1588 mm
- ST-35L Barra de 4,0" (102 mm) 15" x 62,5" (cap. máx.)  
381 x 1588 mm
- ST-35LY Barra de 4,0" (102 mm) 13,75" x 62,5" (cap. máx.)  
349 x 1588 mm

**Torno con plato**

- CL-1 Barra de 1" (25 mm) 1" x 8" (cap. máx.)  
25,4 x 203 mm

**Serie EC**

- EC-400 Cono ISO 40 22" x 25" x 22" (xyz)  
559 x 635 x 559 mm
- EC-500 Cono ISO 40 32" x 25" x 28" (xyz)  
813 x 635 x 711 mm
- EC-500/50 Cono ISO 50 32" x 25" x 28" (xyz)  
813 x 635 x 711 mm
- EC-630 Cono ISO 50 40" x 37" x 40" (xyz)  
1016 x 940 x 1016 mm
- EC-1600 Cono ISO 50 64" x 50" x 32" (xyz)  
1626 x 1270 x 813 mm
- EC-1600ZT Cono ISO 50 64" x 50" x 40" (xyz)  
1626 x 1270 x 1016 mm
- EC-1600ZT-5AX 5 ejes / Cono ISO 50 64" x 50" x 40" (xyz)  
1626 x 1270 x 1016 mm

**Series VR**

- VR-8 64" x 40" x 42" (xyz)  
Cabezal de 2 ejes 1626 x 1016 x 1067 mm
- VR-9 84" x 40" x 42" (xyz)  
Cabezal de 2 ejes 2134 x 1016 x 1067 mm
- VR-11 120" x 40" x 42" (xyz)  
Cabezal de 2 ejes 3048 x 1016 x 1067 mm
- VR-14 150" x 40" x 42" (xyz)  
Cabezal de 2 ejes 3810 x 1016 x 1067 mm

**MESAS GIRATORIAS Y DIVISORES**

**Mesa giratoria pequeña**

- HRT100
- HRT160
- HRT160SP
- HRT160SS
- HRC160
- HRT160-2
- HRTA5

**Husillo único**

- HA5C
- HA5C-T
- HA5CS

**Múltiples husillos**

- HA5C2
- HA5C2-T
- HA2TS
- HA5C3
- HA5C4

**Mesa giratoria mediana**

- HRT210
- HRT210SS
- HRT210SP
- HRT210M
- HRT210-2
- HRTA6
- HRT310
- HRT310SP
- HRT310SS

**Basculante de doble apoyo**

- TR160
- TR160-2
- TR200Y
- TR210
- TR310
- TR500SS

**Mesa giratoria de balanceo**

- TRT70
- TRT100
- TRT160
- TRT210
- TRT310

**Mesa giratoria con agujero pasante**

- TH240
- TH450

**Divisor de balanceo**

- T5C
- T5C2
- T5C3
- T5C4

Las máquinas se muestran con equipo opcional. Especificaciones sujetas a cambios sin previo aviso. Las imágenes de las máquinas no están a escala. Puede que algunos modelos no estén disponibles en todos los países. Póngase en contacto con su HFO local para conocer su disponibilidad.

\*Sub-husillo de acabado disponible, pero no compatible con el cargador automático de piezas.