



## Automatische werkstukbeladers

De automatische werkstukbeladers van Haas zijn een eenvoudige en voordelige manier voor het automatiseren van de productie van werkstukken en om de productiviteit te verhogen. Deze zijn exclusief ontworpen en gebouwd voor gebruik op Haas draaimachines en verticale bewerkingscentra, en worden rechtstreeks op de Haas besturing aangesloten.

### APL's BESCHIKBAAR OP:

VF-serie verticale freesmachines:  
VF-1, 2, 2SS, 2YT, 2SSYT, VM-2

UMC-serie:  
UMC-500, 500SS

Draaimachines uit de ST-serie:  
ST-10Y, 15Y, 20, 20Y, 25, 25Y, 28, 28Y

- Allesomvattend ontwerp, met plug-and-play-mogelijkheden
- Directe interface met de Haas besturing
- Bevat lichtgordijn voor veilig gebruik (niet-CE)
- Voor CE-conformiteit is het optionele veiligheidshek vereist

### COMPACTE APL's BESCHIKBAAR OP:



Mini Mill, Super Mini Mill,  
DT-serie, DM-serie, VF-2,  
VF-2SS, VF-2YT, VF2SSYT

## Lokale ondersteuning en Onverslaanbare service

Wanneer u een Haas koopt, krijgt u toegang tot een wereldwijd netwerk van zeer deskundige Haas onderhoudstechnici en lokale Haas Factory Outlets (HFO's). Bovendien hebt u 24 uur per dag en 7 dagen per week toegang tot online technische documenten, gebruikershandleidingen en videohandleidingen. Van installatie en training tot service en technische ondersteuning - Haas biedt wat u nodig hebt.

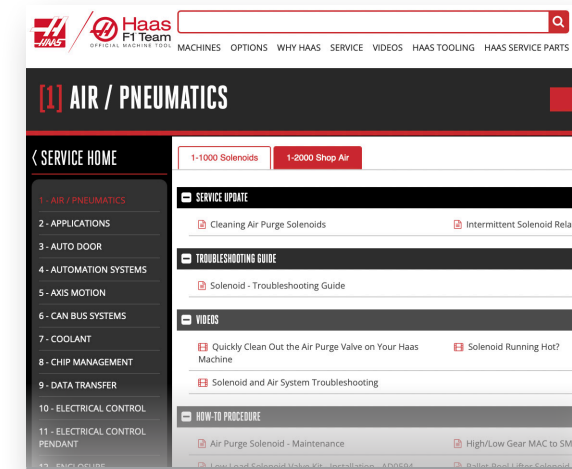


### Online bronnen

U hebt toegang tot onze handleidingen, tekeningen en instructievideo's online, 24/7, om u te helpen uw CNC machine van Haas te leren kennen, bedienen en onderhouden.

### Haas Platinum One-Call-service

Biedt deskundige service en een betrouwbare, onmiddellijke reactie om ervoor te zorgen dat u kunt blijven produceren.



### Gecertificeerde monteurs

Elke Haas Factory Outlet beschikt over een complete serviceafdeling bemand met in de fabriek opgeleid en gecertificeerd personeel. Via ons wereldwijde netwerk van Haas Factory Outlets ontvangen de eigenaren van Haas machines een geavanceerde service.

### Lokaal onderdelen beschikbaar

Elke Haas Factory Outlet heeft een uitgebreide voorraad service- en onderhoudsonderdelen voor snelle levering. Onze hoofdkantoren in Californië en Europa kunnen een benodigd reserveonderdeel, in 99% van de gevallen, op dezelfde dag dat het wordt besteld naar de HFO verzenden.

### Eerlijke prijzen voor reserveonderdelen

We zijn van mening dat redelijk geprijsde vervangende onderdelen een groot deel van de totale waarde van een machine vormen. We willen niet profiteren van een klant in nood. Uw loyaliteit is belangrijker.



**Lage prijzen • Hoge kwaliteit • Snelle en gratis levering**

HaasTooling.com verkoopt hoogwaardige schachtfrezen, freesdoornen, gereedschapshouders en bijna elk ander gereedschap dat uw werkplaats nodig heeft! Wat begon met freesgereedschappen, heeft zich uitgebreid naar een groot aantal categorieën gereedschap en werkstukopspanning, waaronder samenwerkingsverbanden met marktleiders zoals Kurt en Mitee-Bite. Wij verkopen alleen gereedschap waar we in geloven en elk gereedschap dat op HaasTooling.com te vinden is is grondig getest voordat het op de markt is gebracht.

### BESPAAR MEER MET DE WINNER'S CIRCLE

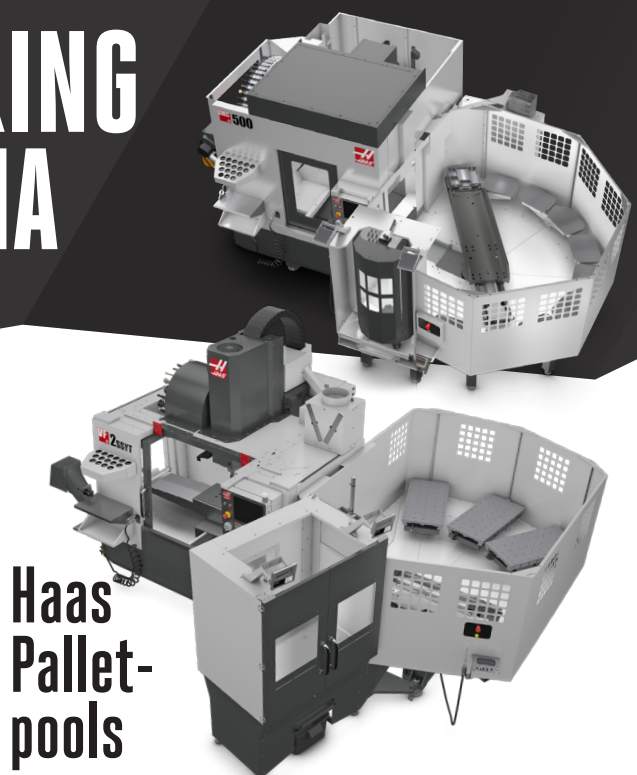
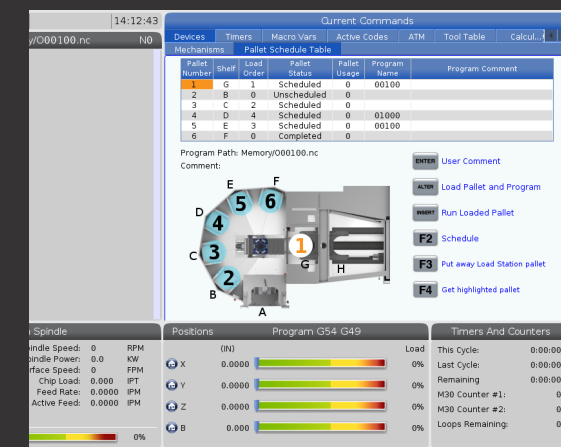
- Tot 8% korting op elke aankoop van gereedschap
- Gratis expreslevering de volgende dag voor alle bestellingen onder de 15 lb (10 kg) en boven de USD 49/EUR 49
- 1 lidmaatschap voor uw hele bedrijf
- Bestel online, bij een machine of via uw HFO



# MODEL HANDLEIDING



# AUTOMATISERING ZIT IN ONS DNA



## Haas Pallet-pools

De pallet poolsystemen van Haas zijn perfect voor grootschalige productieseries of voor machinale bewerkingen met een hoge mix en een laag volume. Ze zijn naadloos te integreren met de Haas besturing, die een vereenvoudigde Pallet Schedule Table bevat, waarmee functies voor palletplanning vanuit één speciaal scherm kunnen worden gebruikt.

Pallets kunnen individueel worden ingepland op basis van prioriteit en eisen ten aanzien van de volgorde, zodat onderdelen met een hoge prioriteit als eerste kunnen worden bewerkt of vaker kunnen worden ingepland. Voltooid pallets worden automatisch geretourneerd naar de het set-up station, of kunnen worden verzonden naar een beveiligd bedieningsstation om onmiddellijk te worden gelost en opnieuw te worden geladen.

### PALLETPOOLS ZIJN BESCHIKBAAR OP:

- UMC-500/SS
- UMC-750/SS
- UMC-1000/SS
- UMC-1250/SS
- EC-400
- VC-400/SS
- VF-2YT/SSYT
- VF-4/SS
- VM-2

## WE HEBBEN VERSCHILLENDE ROBOTOPLOSSINGEN



- COBOT SYSTEMEN**  
Capaciteit van 5 kg tot 30 kg
- PALLET LADER**  
Capaciteit tot 25 kg
- INDUSTRIËLE ROBOTS**  
Capaciteit van 7 kg tot 50 kg

Designed, Engineered, & Assembled in the USA. Haas Automation, Inc., 2800 Sturgis Road, Oxnard, CA, VS, +1-805-278-1800  
Haas Automation Europe, Mercuriusstraat 28, B-1930 Zaventem, België, +32 2 522 99 05

# VERTICALE BEWERKINGSCENTRA DRAAIMACHINES HORIZONTALE BEWERKINGSCENTRA DRAAITAFELS EN INDEXEERTAFELS



## Klein

- VF-1 20" x 16" x 20" (xyz)  
508 x 406 x 508 mm
- VF-2 30" x 16" x 20" (xyz)  
762 x 406 x 508 mm
- VF-2SS Super speed 30" x 16" x 20" (xyz)  
762 x 406 x 508 mm
- VF-2TR 5-assig 30" x 16" x 20" (xyz)  
762 x 406 x 508 mm
- VF-2YT 30" x 20" x 20" (xyz)  
762 x 508 x 508 mm
- VF-2SSYT Super speed 30" x 20" x 20" (xyz)  
762 x 508 x 508 mm

## Medium

- VF-3 40" x 20" x 25" (xyz)  
1016 x 508 x 635 mm
- VF-3SS Super speed 40" x 20" x 25" (xyz)  
1016 x 508 x 635 mm
- VF-3YT 40" x 26" x 25" (xyz)  
1016 x 660 x 635 mm
- VF-3SSYT Super Speed 40" x 26" x 25" (xyz)  
1016 x 660 x 635 mm
- VF-3YT/50 40" x 26" x 25" (xyz)  
1016 x 660 x 635 mm
- VF-4 50" x 20" x 25" (xyz)  
1270 x 508 x 635 mm

## VF-serie

- VF-4SS Super speed 50" x 20" x 25" (xyz)  
1270 x 508 x 635 mm
- VF-5 50" x 26" x 25" (xyz)  
1270 x 660 x 635 mm
- VF-5SS Super speed 50" x 26" x 25" (xyz)  
1270 x 660 x 635 mm
- VF-5TR 5-assig 50" x 26" x 25" (xyz)  
1270 x 660 x 635 mm
- VF-5XT 60" x 26" x 25" (xyz)  
1524 x 660 x 635 mm
- VF-5/50 50" x 26" x 25" (xyz)  
1270 x 660 x 635 mm
- VF-5/50TR 5-assig 50" x 26" x 25" (xyz)  
1270 x 660 x 635 mm
- VF-5/50XT 60" x 26" x 25" (xyz)  
1524 x 660 x 635 mm

## Groot

- VF-6 64" x 32" x 30" (xyz)  
1626 x 813 x 762 mm
- VF-6SS Super speed 64" x 32" x 30" (xyz)  
1626 x 813 x 762 mm
- VF-6TR 5-assig 64" x 32" x 30" (xyz)  
1626 x 813 x 762 mm
- VF-6/50 64" x 32" x 30" (xyz)  
1626 x 813 x 762 mm
- VF-6/50TR 5-assig 64" x 32" x 30" (xyz)  
1626 x 813 x 762 mm

## Universele machines

- UMC-350HD-EDU 15" x 14" x 12" (xyz)  
381 x 356 x 305 mm
- UMC-400 Binnenkort beschikbaar! 17" x 11" x 13" (xyz)  
432 x 279 x 330 mm
- UMC-400SS Super speed / Binnenkort beschikbaar! 17" x 11" x 13" (xyz)  
432 x 279 x 330 mm
- UMC-500 24" x 16" x 16" (xyz)  
610 x 406 x 406 mm
- UMC-500SS Super Speed 24" x 16" x 16" (xyz)  
610 x 406 x 406 mm
- UMC-750 30" x 20" x 20" (xyz)  
762 x 508 x 508 mm
- UMC-750SS Super Speed 30" x 20" x 20" (xyz)  
762 x 508 x 508 mm
- UMC-1000 40" x 25" x 25" (xyz)  
1016 x 635 x 635 mm
- UMC-1000-P Profileren 40" x 25" x 25" (xyz)  
1016 x 635 x 635 mm
- UMC-1000SS Super speed 40" x 25" x 25" (xyz)  
1016 x 635 x 635 mm
- UMC-1000SS-P Super speed + profileren 40" x 25" x 25" (xyz)  
1016 x 635 x 635 mm
- UMC-1250 Super speed 50" x 30" x 28" (xyz)  
1270 x 762 x 711 mm
- UMC-1250SS Super speed 50" x 30" x 28" (xyz)  
1270 x 762 x 711 mm
- UMC-1500-DUO Dubbele tafel 60" x 20" x 20" (xyz)  
1524 x 508 x 508 mm
- UMC-1500SS-DUO Dubbele tafel Super speed 60" x 20" x 20" (xyz)  
1524 x 508 x 508 mm

## Boor/tap/frees-serie

- DT-1 SK-30 20" x 16" x 15.5" (xyz)  
508 x 406 x 394 mm
- DT-2 SK-30 28" x 16" x 15.5" (xyz)  
711 x 406 x 394 mm
- DM-1 SK-40 20" x 16" x 15.5" (xyz)  
508 x 406 x 394 mm
- DM-2 SK-40 28" x 16" x 15.5" (xyz)  
711 x 406 x 394 mm

## Compact verticaal bewerkingscentrum

- CM-1 12" x 10" x 14" (xyz)  
305 x 254 x 356 mm

## Boorcentra

- DC-1 23,6" x 17,7" x 13" (xyz)  
600 x 450 x 330 mm
- DC-2 39,4" x 19,7" x 13" (xyz)  
1000 x 500 x 330 mm

## Portaal-serie

- GM-11 Binnenkort 23" x 61" x 11" (xyz)  
3124 x 1549 x 279 mm
- GM-2 3-assig 145" x 87,5" x 22" (xyz)  
3683 x 2223 x 559 mm
- GM-2-5AX 5-assig 145" x 87,5" x 39,3" (xyz)  
3683 x 2223 x 998 mm

## Mini Mills

- Mini Mill 16" x 14" x 15" (xyz)  
406 x 356 x 381 mm
- Super Mini Mill 16" x 14" x 15" (xyz)  
406 x 356 x 381 mm
- Mini Mill-EDU 16" x 14" x 15" (xyz)  
406 x 356 x 381 mm

## Extra grote VMC

- VS-1 100" x 50" x 50" (xyz)  
2540 x 1270 x 1270 mm
- VS-3 150" x 50" x 50" (xyz)  
3810 x 1270 x 1270 mm

## Dubbele kolom

- HDC-3-5-AX 150" x 106" x 43" (xyz)  
3810 x 2692 x 1092 mm

## Dubbele pallet

- VC-400 22" x 16" x 20" (xyz)  
559 x 406 x 508 mm
- VC-400SS 22" x 16" x 20" (xyz)  
559 x 406 x 508 mm

## ST-serie

### Standaard

- ST-10\* 1,75" staaf (44 mm) 12" x 16" (max. cap.)  
305 x 406 mm
- ST-15\* 2,5" staaf (63,5 mm) 12" x 16" (max. cap.)  
305 x 406 mm
- ST-20\* 2,5" staaf (63,5 mm) 13" x 22,5" (max. cap.)  
330 x 572 mm
- ST-25\* 3,0" staaf (76 mm) 13" x 22,5" (max. cap.)  
330 x 572 mm
- ST-28\* 4,0" staaf (102 mm) 13" x 22,5" (max. cap.)  
330 x 572 mm
- ST-30 3,0" staaf (76 mm) 15" x 32,5" (max. cap.)  
381 x 826 mm
- ST-35 4,0" staaf (102 mm) 15" x 32,5" (max. cap.)  
381 x 826 mm

### Y-As

- ST-10Y\* 1,75" staaf (44 mm) 11" x 16" (max. cap.)  
279 x 406 mm
- ST-15Y\* 2,5" staaf (63,5 mm) 11" x 16" (max. cap.)  
279 x 406 mm
- ST-20Y\* 2,5" staaf (64 mm) 11,75" x 22,5" (max. cap.)  
298 x 572 mm
- ST-25Y\* 3,0" staaf (76 mm) 11,75" x 22,5" (max. cap.)  
298 x 572 mm
- ST-28Y\* 4,0" staaf (102 mm) 11,75" x 22,5" (max. cap.)  
298 x 572 mm
- ST-30Y 3,0" staaf (76 mm) 13,75" x 32,5" (max. cap.)  
349 x 826 mm
- ST-35Y 4,0" staaf (102 mm) 13,75" x 32,5" (max. cap.)  
349 x 826 mm

### Dubbele spil

- DS-30Y 3,0" staaf (76 mm) 13,75" x 32,5" (max. cap.)  
349 x 826 mm

## Grote boring

- ST-40S 4,0" staaf (102 mm) 30" x 28" (max. cap.)  
762 x 711 mm
- ST-40 4,0" staaf (102 mm) 30" x 44" (max. cap.)  
762 x 1118 mm
- ST-40SY 4,0" staaf (102 mm) 27,5" x 28" (max. cap.)  
699 x 711 mm
- ST-40Y 4,0" staaf (102 mm) 27,5" x 44" (max. cap.)  
699 x 1118 mm
- ST-40L 4,0" staaf (102 mm) 30" x 80" (max. cap.)  
762 x 2032 mm
- ST-45S 7,0" boring (178 mm) 30" x 28" (max. cap.)  
762 x 711 mm
- ST-45 7,0" boring (178 mm) 30" x 44" (max. cap.)  
762 x 1118 mm
- ST-45SY 7,0" boring (178 mm) 27,5" x 28" (max. cap.)  
699 x 711 mm
- ST-45Y 7,0" boring (178 mm) 27,5" x 44" (max. cap.)  
699 x 1118 mm
- ST-45L 7,0" boring (178 mm) 30" x 80" (max. cap.)  
762 x 2032 mm
- ST-55 12,5" boring (318 mm) 25,5" x 80" (max. cap.)  
648 x 2032 mm

## Langbed-draaibankmodellen

- ST-10L 1,75" staaf (44 mm) 12" x 32,5" (max. cap.)  
305 x 826 mm
- ST-10LY 1,75" staaf (44 mm) 11" x 32,5" (max. cap.)  
279 x 826 mm
- ST-15L 2,5" staaf (64 mm) 12" x 32,5" (max. cap.)  
305 x 826 mm
- ST-15LY 2,5" staaf (63,5 mm) 11" x 32,5" (max. cap.)  
279 x 826 mm
- ST-20L 2,5" staaf (63,5 mm) 13" x 42,5" (max. cap.)  
330 x 1080 mm
- ST-20LY 2,5" staaf (63,5 mm) 11,75" x 42,5" (max. cap.)  
298 x 1080 mm
- ST-25L 3,0" staaf (76 mm) 13" x 42,5" (max. cap.)  
330 x 1080 mm
- ST-25LY 3,0" staaf (76 mm) 11,75" x 42,5" (max. cap.)  
298 x 1080 mm
- ST-28L 4,0" staaf (102 mm) 13" x 42,5" (max. cap.)  
330 x 1080 mm
- ST-28LY 4,0" staaf (102 mm) 11,75" x 42,5" (max. cap.)  
298 x 1080 mm

## Langbed-draaimachine (vervolg)

- ST-30L 3" boring (76 mm) 15" x 62,5" (max. cap.)  
381 x 1588 mm
- ST-30LY 3" boring (76 mm) 13,75" x 62,5" (max. cap.)  
349 x 1588 mm
- ST-35L 4,0" staaf (102 mm) 15" x 62,5" (max. cap.)  
381 x 1588 mm
- ST-35LY 4,0" staaf (102 mm) 13,75" x 62,5" (max. cap.)  
349 x 1588 mm

## Compacte draaimachine

- CL-1 1" Staaf (25 mm) 1" x 8" (max. cap.)  
25,4 x 203 mm

## EC-serie

- EC-400 40-conus 22" x 25" x 22" (xyz)  
559 x 635 x 559 mm
- EC-500 40-conus 32" x 25" x 28" (xyz)  
813 x 635 x 711 mm
- EC-500/50 50-conus 32" x 25" x 28" (xyz)  
813 x 635 x 711 mm
- EC-630 50-conus 40" x 37" x 40" (xyz)  
1016 x 940 x 1016 mm
- EC-1600 50-conus 64" x 50" x 32" (xyz)  
1626 x 1270 x 813 mm
- EC-1600ZT 50-conus 64" x 50" x 40" (xyz)  
1626 x 1270 x 1016 mm
- EC-1600ZT-5AX 50-conus / 5-assig 64" x 50" x 40" (xyz)  
1626 x 1270 x 1016 mm

## VR-serie

- VR-8 2-assige kop 64" x 40" x 42" (xyz)  
1626 x 1016 x 1067 mm
- VR-9 2-assige kop 84" x 40" x 42" (xyz)  
2134 x 1016 x 1067 mm
- VR-11 2-assige kop 120" x 40" x 42" (xyz)  
3048 x 1016 x 1067 mm
- VR-14 2-assige kop 150" x 40" x 42" (xyz)  
3810 x 1016 x 1067 mm

## DRAAI- EN INDEXEERTAFELS

### Kleine draaitafel

- HRT100
- HRT160
- HRT160SS
- HRT160SP
- HRT160-2
- HRTA5

### Middelgrote draaitafel

- HRT210
- HRT210SS
- HRT210SP
- HRT210M
- HRT210-2
- HRTA6
- HRT310
- HRT310SS
- HRT310SP

### Grote draaitafel

- HRT450
- HRT630
- HRT800
- HRT1000

### Enkele-spil

- HA5C
- HA5C-T
- HA5CS

### Meervoudige-spil

- HA5C2
- HA5C2-T
- HA2TS
- HA5C3
- HA5C3-T
- HA5C4
- HA5C4-T

### Trunnion

- TR160
- TR160-2
- TR200Y
- TR210
- TR310
- TR500SS

### Kantelende indexeertafel

- T5C
- T5C2
- T5C3
- T5C4

### Kantelende draaitafel

- TRT70
- TRT100
- TRT160
- TRT210
- TRT310

### Draaitafel met doorvoergat

- TH240
- TH450

### Groot doorvoergat

- LT350

## Toolroom-serie

- TM-0 20" x 12" x 16" (xyz)  
508 x 305 x 406 mm
- TM-0P Gereedschapswisselaar 20" x 12" x 16" (xyz)  
508 x 305 x 406 mm
- TM-1 30" x 16" x 16" (xyz)  
762 x 406 x 406 mm
- TM-1P Gereedschapswisselaar 30" x 16" x 16" (xyz)  
762 x 406 x 406 mm
- TM-2 40" x 16" x 16" (xyz)  
1016 x 406 x 406 mm
- TM-2P Gereedschapswisselaar 40" x 16" x 16" (xyz)  
1016 x 406 x 406 mm



## Desktop-serie

- Desktop freesmachine 6" x 10" x 3" (xyz)  
152 x 254 x 76 mm
- Desktop-draaimachine 0,75" x 2,75" (max. cap.)  
19 x 70 mm

## MoldMakers

- VM-2 30" x 20" x 20" (xyz)  
762 x 508 x 508 mm
- VM-3 40" x 26" x 25" (xyz)  
1016 x 660 x 635 mm
- VM-6 64" x 32" x 30" (xyz)  
1626 x 813 x 762 mm

